

典型案例汇

	案例类型	
疫一徒制	三教改革	案上在共
新高徒	人才培养	1. 招 2. 式 3. 4. 师 5. 招 6. 创

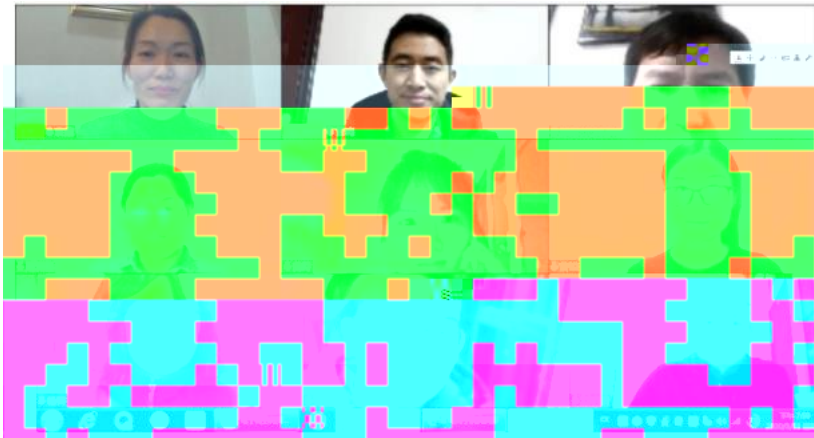
币资队伍、三教改革、佳广价值上进行描述，

学,采用线 投身学习, 学习与抗疫
学模式 人才培养模
程 “双导师”
位素质 作方式

单位
2019
雷特
务公
务职
学院

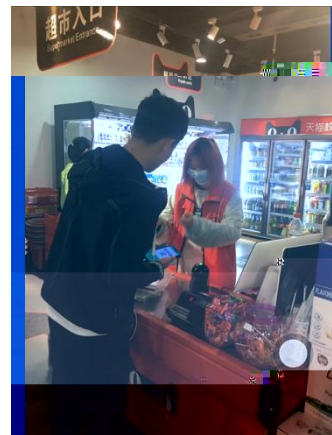
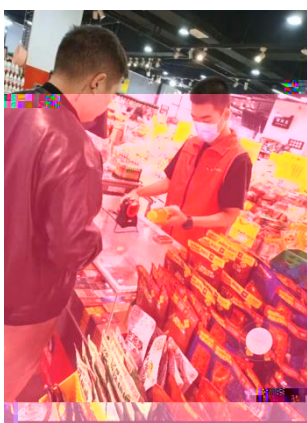
例类
例特

2020





2



3

19统计与会计3

签到 问卷 抢答 选人 评分 测验 活动库

抢答 03-10 16:40

调查时间和调查期限的含义。某类企业...

抢答 03-10 16:20

2、调查单位与填报单位的关系是()。 A、二者是一致的 B、二者有时是一致的 C、二者没有关系 D、调查单位大于...

调查项目是什么？
选人 03-10 16:12

某市规定2019年工业经济活动成果年报呈报时间是2020年1月31日，其调查时间为()。
测验 03-10 16:10

调查单位与填报单位()。 测验 03-10 15:26

某市规定2019年工业经济活动成果年报呈报时间是2020年1月31日，其调查时间为()。
测验 03-10 15:26

()、()、()、()。

5、统计调查的基本要求有
抢答 03-10 09:57

(课堂互动)



